

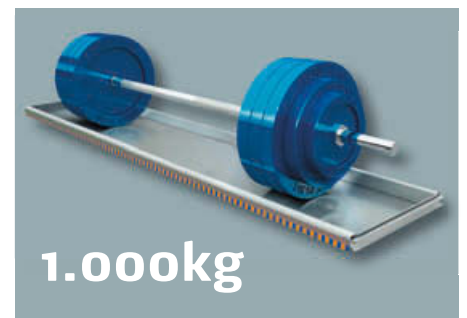
NIEUW: Shuttle[®] XP 1000

Stronger, greater, further



4.050mm

De **Shuttle XP 1000** vult de Shuttle XP reeks aan tot 1.000 kg per plateau.



1.000kg

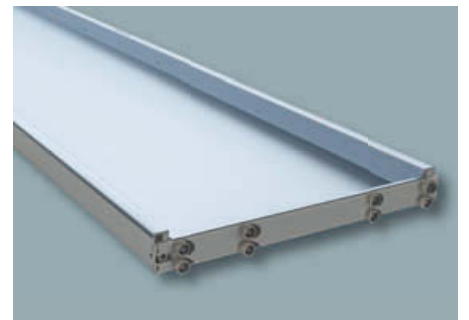
De nieuwe Shuttle XP 1000 biedt:

- Verhoogde efficiëntie voor opslag van (zware) goederen
- Verhoogde beschikbaarheid
- Snelle, complete en betrouwbare levering van goederen, zelfs bij een steeds complexere warehouse-logistiek
- Verbeterde productiviteit door snellere toegang tot de goederen
- Kostenbesparingen door optimalisatie van de beschikbare warehouse-capaciteit
- Bescherming en veiligheid van zowel personeel als opgeslagen goederen
- Draagvermogen van 1.000 kg per plateau

De Shuttle XP 1000 is met name geschikt voor opslag van:

- Kleine artikelen in bakken / containers
- Groot / zwaar gereedschap
- Pallets
- Reserveonderdelen

Shuttle XP 1000: stronger, greater, further



Concurrerende voordelen van de Shuttle XP 1000

Draagvermogen

Voor de opslag van zware goederen biedt de nieuwe Shuttle XP 1000 tot wel 1.000 kg draagvermogen per plateau. Bij een plateau met een breedte van 4.050 mm is het draagvermogen nog steeds 800 kg!

Ergonomie

De geïntegreerde kraan in combinatie met de eenheid voor volledige extractie van plateaus kan gemakkelijk meer dan 20 kg optillen en zorgt daarom voor ergonomische werkomstandigheden en een flinke reductie van het werk zelf.

Efficiëntie

Een reeks pick-to-light-systemen zorgt voor eenvoudige, snelle en nauwkeurige picking.

Stabiel en uit te breiden

De Shuttle XP 1000 past perfect bij alle bestaande gebouwen en klantprocessen. De totale bruto lading van de eenheid is 67 of 120 ton.

Flexibiliteit

Door een groot aantal uitbreidingsopties en accessoires is de Shuttle XP 1000 zeer flexibel en dus een veilige investering.

De hoogte kan eenvoudig worden aangepast aan veranderingen binnen een gebouw, openingen kunnen worden toegevoegd (maximaal 6 openingen per eenheid) en verschillende typen indelingsmateriaal kan worden gecombineerd, afhankelijk van de toepassing. Al deze aanpassingen kunnen natuurlijk ook nog na de installatie van de Shuttle XP 1000 worden uitgevoerd.



nieuw



Door het zeer hoge maximaal toelaatbare gewicht per tray en met behulp van twee nieuwe applicaties heeft de Shuttle XP 1000 een hoge toegevoegde waarde in uw magazijn.

1. De speciaal ontworpen plateaus bieden een eenvoudige manier om **pallets op te slaan**



2. De **geïntegreerde kraan** vergemakkelijkt en versnelt de handling van zware goederen



Shuttle XP 1000: stronger, greater, further



Technische gegevens

Afmetingen van de eenheid

Breedte	1.580 tot	4.380 mm
Diepte	2.362 tot	4.342 mm
Hoogte	2.550 tot	20.050 mm

Hoogteafstanden van de eenheid

stappen van 100 mm

Prestatiegegevens

Verticale snelheid: Individueel instelbaar per plateau tot 0,75 m/s

Maximale bruto lading van de eenheid: 67 of 120 t

Plateaus

Diepte 610 to 1.270 mm

Breedte	Nuttige last per materiaalbak
1.250 mm	1.000 kg
2.450 mm	900 kg
4.050 mm	800 kg

Tussenbreedten in stappen van 50 mm zijn ook beschikbaar

Opties

- In de fabriek gemonteerde kraan
- Speciale trays voor de opslag van pallets
- Extractie van tray voor het gebruik met vorkheftruck
- Tot zes openingen per eenheid
- Automatische/halfautomatische volledige extractie trays
- Logicontrol 200 besturing
- Verticale fotocellen voor controle schacht
- Standindicator met led's
- Vario-standindicator
- TIC (Transaction Information Centre)-matrix
- Led-pointer
- Laserpointer
- Noodservicesysteem
- Bevestigingsbalk
- Weegsysteem



Meer informatie:
www.kardex-remstar.com